

ZHH - *Bildungswerk*

Bildungsangebote 2019



**Gemeinsam
Zukunft sichern**

Seminare und Lehrgänge für den Hartwarenhandel

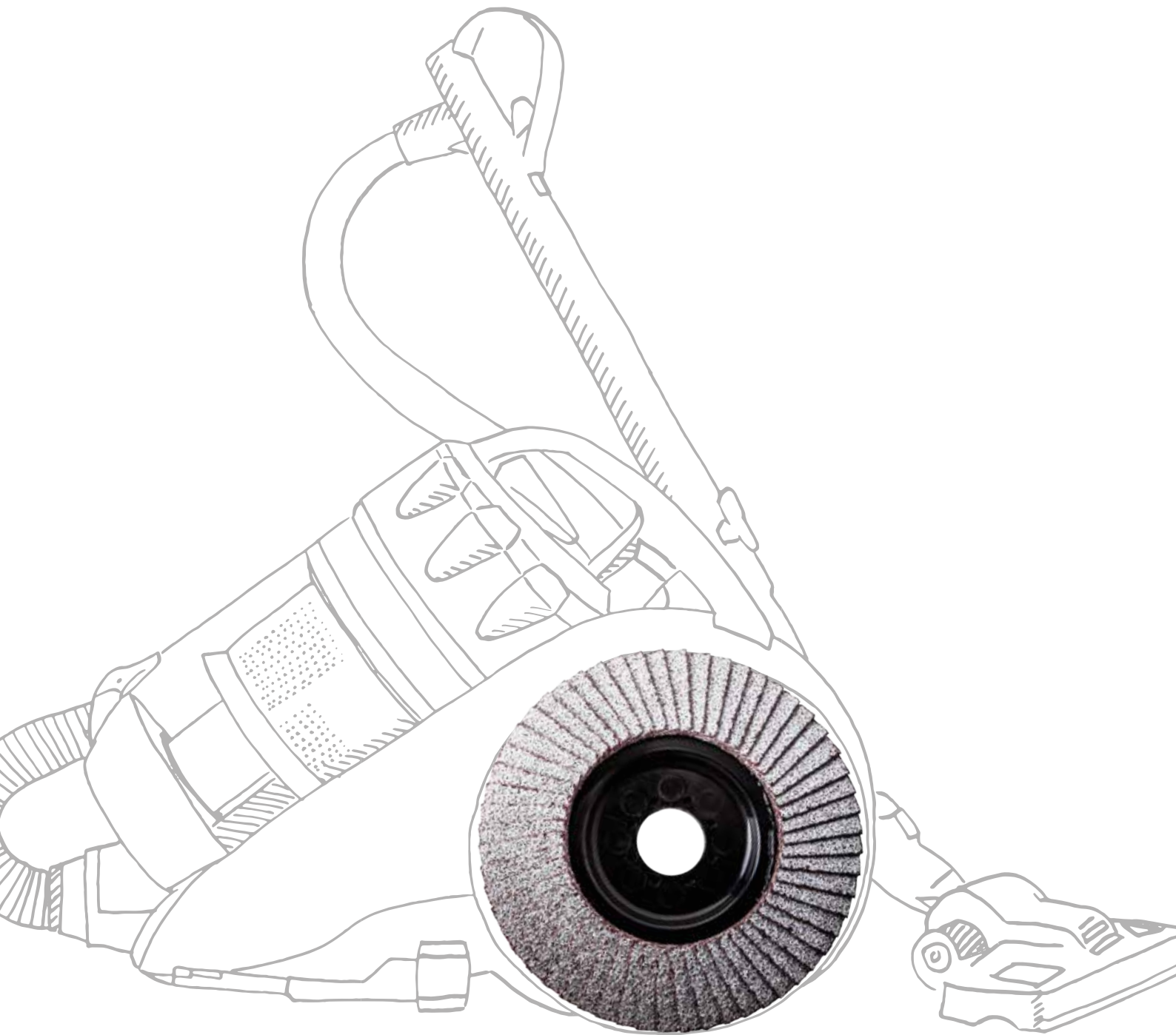
SAUBERER
ALUSCHLIFF.



DIE LGA ALU

Die Lamellenschleifscheibe ist das ideale Spezialwerkzeug für das Schleifen von Aluminium und anderen schmierenden Werkstoffen. Eine besondere Einkerbung des Trägers versetzt die Scheibe in Schwingung und ermöglicht sanftes Freischlagen. Zusammen mit der speziellen Beschichtung des Bandes verhindert das ein Zusetzen der Scheibe, macht sie langlebig und garantiert ein sauberes Schliffbild.

**Jetzt GRATIS INFOMATERIAL anfordern.
Einfach Mail mit Adresse an service@rhodius.de**





I. Fachseminare und Lehrgänge in den Sortimentsbereichen	Seite
Allgemein	
Inhouse-Seminar	4
Außendienst	
Fachberater/in im Außendienst	5
Baubeschlag	
Technische/r Fachkaufmann/-frau für Beschlagtechnik	6
Technische/r Berater/in für Tür- und Sicherheitstechnik	7
Technische/r Berater/in für Fenstertechnik	7
Bauelemente	
Technische/r Fachkaufmann/-frau für Bauelemente inkl. Zusatzzertifikat: Fachkraft für Feststellanlagen	8
Sanitär/Heizung/Klima	
Technische/r Fachkaufmann/-frau für Sanitär/Heizung/Klima	9
Schweißtechnik	
Fachberater/in für Schweißtechnik	10
Sicherheit	
Fachberater/in für Sicherungstechnik inkl. Zusatzzertifikat: Geprüfte Fachkraft für Rauchwarnmelder	12
Verbindungselemente / Befestigungstechnik	
Technische/r Fachkaufmann/-frau für Verbindungs- und Befestigungstechnik	14
Werkzeuge/Maschinen	
Technische/r Fachkaufmann/-frau für Werkzeuge und Maschinen	16
II. Finanzielle Förderung	
Stipendien der E/D/E Stiftung	18
III. Fortbildung in der Akademie Bauen und Wohnen	
Warenkunde-Lehrbriefe zur Berufsausbildung	19
IHK-Handelsfachwirt/in und geprüfte/r Fachkaufmann/-frau	20
Bachelor Betriebswirtschaft und Master of Business Administration	21
IV. Anmeldeformular	22

Kontakt:

Silvia Prange
Sachbearbeiterin
Tel.: 02 11 - 470 50 97
Fax: 02 11 - 470 50 99
silvia.prange@zhh-bw.de

Isabelle Ardelt
Sachbearbeiterin
Tel.: 0211 - 470 50 96
Fax: 0211 - 470 50 99
isabelle.ardelt@zhh-bw.de
akademie.bauen.u.wohnen@hartwaren.de

www.zhh-bildungswerk.de



Wir über uns

Das ZHH-Bildungswerk ist die zentrale Anlaufstelle für die Fortbildung im mittelständischen Hartwarenfachhandel, der sich aus Facheinzelhandel und Produktionsverbindungshandel (PVH) zusammensetzt.

Als anerkannter Partner der beruflichen Aus- und Fortbildung bietet das ZHH-Bildungswerk seit über 30 Jahren Seminare und Lehrgänge an, die auf die spezifischen Bedürfnisse der Branche zugeschnitten sind.

Ende 1983 durch den Zentralverband Hartwarenhandel e.V. (ZHH) gegründet, hat sich das ZHH-Bildungswerk zu einer modernen Bildungseinrichtung entwickelt, die neben berufs begleitenden Präsenzlehrgängen auch E-Learning Kurse anbietet. Es bündelt alle Bildungsaktivitäten des ZHH und trägt wesentlich dazu bei, dass der steigenden Nachfrage nach Fachkräften und einer stetigen Weiterbildung der Mitarbeiter eine adäquate Qualifizierung für die Branche vorhanden ist.

Aufgrund seiner langjährigen Zusammenarbeit mit Unternehmen und Dozenten aus ganz Deutschland verfügt das ZHH-Bildungswerk über ein großes Netzwerk an Kooperationspartnern. Dies kommt insbesondere den Kursteilnehmern zugute, die im Rahmen von Vorträgen und Betriebsbesichtigungen auf den neuesten Wissensstand gebracht werden und wichtige Impulse für Ihren beruflichen Alltag erhalten.

Die herausragende Stellung des ZHH-Bildungswerkes innerhalb der Branche spiegelt sich im hohen Ansehen seiner Lehrgangabschlüsse wider und ist ein Beleg für die Qualität in den Schulungs- und Qualifizierungsmaßnahmen.

Alle Informationen und Kursangebote des ZHH-Bildungswerkes sowie die Möglichkeit, Ihre MitarbeiterInnen anzumelden, finden sie auf unserer Website unter www.zhh-bildungswerk.de oder Sie nutzen den Anmeldebogen auf Seite 22. Wir freuen uns auf Ihre Anmeldungen!

Inhouse-Seminar

Sie möchten ein Seminar durchführen, das auf Ihre betriebsspezifischen Bedürfnisse ausgerichtet ist?

Dann ist das Inhouse-Seminar die passende Lösung für Sie.

Das ZHH-Bildungswerk erstellt auf der Grundlage eines Gespräches mit Ihnen ein Angebot für Ihr Inhouse-Seminar.

Für den Fall, dass Sie noch keine genauen Vorstellungen über die Inhalte und den Ablauf des Seminars haben, stehen wir Ihnen gerne beratend zur Seite.

Das ZHH-Bildungswerk kann aufgrund seiner langjährigen Zusammenarbeit mit Unternehmen und Dozenten ein breites Spektrum von Themen abdecken.

Wir stimmen mit Ihnen den gewünschten Termin, die Dauer und den Seminarort ab.

Ihre Vorteile

- Ein auf Ihre individuellen Bedürfnisse zugeschnittenes Seminar.
- Es werden mehrere Mitarbeiter mit ähnlichem Trainingsbedarf gleichzeitig geschult.
- Die Trainingsthemen werden nur im eigenen Mitarbeiterkreis diskutiert.
- Das gemeinsame Lernen fördert Teamgeist und Austausch unter den Arbeitskollegen.
- Das Seminar wird in Einklang mit Ihren betrieblichen Abläufen zu bestimmten Zeiten durchgeführt.
- Die Reise- und Übernachtungskosten für Ihre Mitarbeiter fallen weg.



Fachberater/in im Außendienst

Lehrgangsziele

Der Fachberater im Außendienst soll nach Abschluss dieses Studienganges folgende Aufgaben wahrnehmen können:

- Beratungs- und Verkaufsgespräche anbahnen und erfolgreich abschließen
- Verkaufsfördernde Maßnahmen planen und umsetzen
- Marktorientierte Aktivitäten organisieren und steuern
- Vertriebsrelevante Informationen aufbereiten und für das eigene Unternehmen sinnvoll nutzen

Zielgruppe und Teilnahmevoraussetzung

Diese Ausbildungsinitiative wendet sich an Mitarbeiter des Absatz- bzw. Produktions-Verbindungshandels, die eine Tätigkeit im Außendienst anstreben oder bereits im Außendienst tätig sind und höher qualifiziert werden sollen. Dies können Innen- oder Außendienstler, junge Nachwuchskräfte, aber auch Junioren bzw. Abteilungs-, Gruppen- und Objekt-leiter sein.

Teilnahmevoraussetzung ist eine abgeschlossene kaufmännische Berufsausbildung und mindestens ein Jahr Berufserfahrung oder eine abgeschlossene nicht-kaufmännische Berufsausbildung und mindestens zwei Jahre Berufserfahrung im kaufmännischen Bereich.

Bei entsprechender Eignung und Qualifizierung können von dieser Regelung Ausnahmen zugelassen werden.

Lehrgangsaufbau

Die Ausbildung zum Fachberater im Außendienst wird berufsbegleitend durchgeführt und ist auf ca. ein Jahr angelegt. Während dieser Zeit finden drei einwöchige praxisorientierte Seminarteile im Blockunterricht statt. Zwischen den Seminarteilen erhalten die Teilnehmer in Ergänzung des Lehrstoffes Fernlehrbriefe zur Bearbeitung (Fernstudium).

Der Unterricht wird von professionellen Trainern praxisorientiert durchgeführt und ist auf die PVH-Branche zugeschnitten.

Prüfungen

Jeweils am Ende der Seminarteile I-II findet ein schriftlicher Test statt. Zwischen den Seminarteilen werden Aufgaben zu Fernlehrbriefen bzw. Lehrunterlagen gelöst. Am Ende des gesamten Lehrgangs erfolgt eine mündliche Abschlussprüfung.

Zertifikat

Mit erfolgreichem Abschluss aller Prüfungen erhält der Teilnehmer ein Zertifikat des ZHH-Bildungswerks „Fachberater/in im Außendienst (ZHH)“.

Fachlicher Inhalt

A) Strategisches und taktisches Marketing

- Grundlagen des Marketing
- Planung, Strategien
- Marketing-Mix
- Vertrieb und Außendienst
- Verkaufsförderung, PR

B) Kundenkontakte effektiv und effizient gestalten

- Aufbau einer positiven Kundenbeziehung
- Kundenbedürfnisse und Kaufmotive
- Phasen des Verkaufsgesprächs
- Verkaufstechniken und Verhandlungsführung
- Konfliktmanagement
- Präsentationstechniken

C) Methodisches und kreatives Arbeiten

- Selbstorganisation, Zeitmanagement
- Anwendungen moderner Informationstechnologien im Außendienst
- E-Business
- Entwickeln der eigenen Persönlichkeit und Kreativität



Termine

- Seminarteil I: 23. – 27.09.2019 in Wuppertal
- Seminarteil II: 09. – 13.03.2020 in Wuppertal
- Seminarteil III: 21. – 25.09.2020 in Wuppertal

Kosten

- 2.100,00 Euro für ZHH-Mitglieder
- 2.330,00 Euro für Nichtmitglieder
- Die Kosten für Unterbringung und Verpflegung trägt der Teilnehmer selbst.

Seminar Nr. 192200

Die Anmeldung kann bequem über die Webseite www.zhh-bildungswerk.de erfolgen.



Technische/r Fachkaufmann/-frau für Beschlagtechnik

Lehrgangsziele

Die Teilnehmer sollen ihr Wissen zum Thema Beschlagtechnik systematisch auf- und ausbauen sowie in die Lage versetzt werden, die erworbenen Kenntnisse im Betrieb erfolgreich umzusetzen bzw. an Mitarbeiter und Kollegen weiterzugeben. Damit tragen sie mit dazu bei, das qualitative Beratungsniveau gegenüber den Kunden nachhaltig zu heben.

Zielgruppe und Teilnahmevoraussetzung

Der Lehrgang richtet sich an Unternehmer und Junioren sowie Abteilungs- und Gruppenleiter, Objekt- und Sachbearbeiter, Außendienstverkäufer und junge Nachwuchskräfte. Teilnahmevoraussetzung ist eine abgeschlossene kaufmännische Berufsausbildung im Groß- bzw. Einzelhandel sowie zwei Jahre Berufspraxis in der Fachrichtung „Bau-Beschlag“. Ausnahmen können zugelassen werden.

Lehrgangsaufbau

Der Lehrgang erstreckt sich (berufsbegleitend) – aufgeteilt in 6 einwöchige Seminarteile – über ca. 1,5 Jahre. Zwischen den Seminarteilen ergänzen Fernlehrbriefe zur Bearbeitung den Lehrstoff.

Der Unterricht wird praxisorientiert von professionellen Trainern durchgeführt. Er ist ein Mix aus Vortrag, Trainerinputs, Workshops, praktischen Übungen in Kleingruppen und Erfahrungsaustausch.



Prüfungen

Jeweils am Ende der Seminarteile I-V findet ein schriftlicher Test statt. Zwischen den Seminarteilen werden Aufgaben zu Fernlehrbriefen bzw. Lehrunterlagen gelöst. Am Ende des gesamten Lehrgangs erfolgt eine mündliche Abschlussprüfung.

Zertifikat

Mit erfolgreichem Abschluss aller Prüfungen erhält der Teilnehmer ein Zertifikat des ZHH-Bildungswerks „Technische/r Fachkaufmann/-frau Beschlagtechnik (ZHH/AKB)“.

Fachlicher Inhalt

- Fenster und Fensterbeschläge
- Lüftungs- und Schalltechnik
- Tür und Türbeschläge, Schlösser und Zylinder
- Mechanische und elektronische Sicherheit
- Meldesysteme und vorbeugender Brandschutz
- Fertigelemente, Profile, Anlagen
- Möbelbeschläge
- Baubedarf, Bauzubehör
- Befestigungstechnik
- Rechts- und Gütebestimmungen
- Verkaufsargumentation
- Fachbesichtigungen

Termine

Seminarteil I:	18. – 22.03.2019 in Siegen
Seminarteil II:	20. – 24.05.2019 in Wuppertal
Seminarteil III:	07. – 11.10.2019 in Bad Arolsen
Seminarteil IV:	03. – 07.02.2020 in Wuppertal
Seminarteil V:	25. – 29.05.2020 in Wuppertal
Seminarteil VI:	26. – 30.10.2020 in Wuppertal

Kosten

2.950,00 Euro für ZHH-Mitglieder
3.200,00 Euro für Nichtmitglieder
Die Kosten für Unterbringung und Verpflegung trägt der Teilnehmer selbst.

Seminar Nr. 191301

Die Anmeldung kann bequem über die Webseite www.zhh-bildungswerk.de erfolgen.

Förderung über Stipendienvergabe!

Dieser Lehrgang wird mit Stipendien der E/D/E Stiftung gefördert. Teilnehmer, die die Fördervoraussetzungen erfüllen, können eine finanzielle Unterstützung in Höhe der Lehrgangsgebühr erhalten.

Weitere Informationen zum Antragsverfahren unter www.ede-stiftung.de



Technische/r Berater/in Tür- und Sicherheitstechnik

Lehrgangsziele

Die Teilnehmer sollen dem gewerblichen Kunden durch kompetente Beratung und Hilfestellung entsprechende Problemlösungen anbieten können.

Bei der Fachrichtung „Tür- und Sicherheitstechnik“ wird die Tür unter den Aspekten der Einbruchssicherheit und des vorbeugenden Brandschutzes behandelt.

Zielgruppe und Teilnahmevoraussetzung

Das Seminar richtet sich vorzugsweise an kaufmännische Außen- und Innendienstler, Objektberater oder speziell dafür vorgesehene technische Außendienstberater des Baubeschlag- und Sicherheits-Fachhandels. Sie sollten über eine abgeschlossene Berufsausbildung und ein Jahr Berufserfahrung verfügen.

Lehrgangsaufbau

Der Lehrgang beinhaltet zwei fünftägige Seminarteile (A + B). Der Unterricht wird praxisorientiert von professionellen Trainern durchgeführt. Am Ende eines jeden Seminarteils findet ein schriftlicher Test statt.

Zertifikat

Mit erfolgreichem Abschluss nach Seminarteil B erhält der Teilnehmer eine Teilnahmebescheinigung des ZHH-Bildungswerks „Technische/r Berater/in für Tür- und Sicherheitstechnik (ZHH)“.

Fachlicher Inhalt

- Grundlagen der Haus- und Zimmertüreintechnik
- Einschlägige DIN- und RAL-Normen und Vorschriften
- Anforderungen an die einbruchssichere Tür
- Türbeschläge, Türgriffe
- Türbänder und Türdichtungen
- Schlösser allgemein nach DIN für den Innenausbau und Behördenschlösser
- Mechanische und elektronische Zylindersysteme
- Schließanlagen und Schließpläne
- Schutzbeschläge für einbruchhemmende und feuerhemmende Türen
- Türschließer allgemein, hydraulische Türschließer, Feststellanlagen
- Zutrittskontrollsysteme
- Fluchtwegsicherung
- Montage von Brandschutzelementen
- Automatische Türanlagen
- Montage- und Befestigungstechnik im Türenbereich

Termine

Seminarteil A: 04. – 08.11.2019 in Wuppertal
Seminarteil B: 20. – 24.01.2020 in Wuppertal

Kosten

895,00 Euro für ZHH-Mitglieder
995,00 Euro für Nichtmitglieder
Die Kosten für Unterbringung und Verpflegung trägt der Teilnehmer selbst.

Seminar Nr. 192502

Die Anmeldung kann bequem über die Webseite www.zhh-bildungswerk.de erfolgen.

Technische/r Berater/in Fensterertechnik

Lehrgangsziele

Die Teilnehmer sollen dem gewerblichen Kunden durch kompetente Beratung und Hilfestellung entsprechende Problemlösungen anbieten können.

Bei der Fachrichtung „Fensterertechnik“ wird das Fenster unter dem Aspekt der vielfältigen Fensterarten und -beschläge sowie der Lüftung, Schall- und Wärmedämmung behandelt.

Zielgruppe und Teilnahmevoraussetzung

Das Seminar richtet sich vorzugsweise an kaufmännische Außen- und Innendienstler, Objektberater oder speziell dafür vorgesehene technische Außendienstberater des Baubeschlag- und Sicherheits-Fachhandels. Sie sollten über eine abgeschlossene Berufsausbildung und ein Jahr Berufserfahrung verfügen.

Lehrgangsaufbau

Der Lehrgang beinhaltet zwei fünftägige Seminarteile (A + B). Der Unterricht wird praxisorientiert von professionellen Trainern durchgeführt. Im Rahmen des Lehrgangs finden keine Prüfungen statt.

Zertifikat

Mit erfolgreichem Abschluss nach Seminarteil B erhält der Teilnehmer eine Teilnahmebescheinigung des ZHH-Bildungswerks „Technische/r Berater/in für Fensterertechnik (ZHH)“.

Fachlicher Inhalt

- Grundlagen der Fensterertechnik und der Fenstermontage
- Einschlägige DIN- und RAL-Normen sowie VOB-Vorschriften
- Werkstoffe und Konstruktionssysteme
- Beschläge für Holz-, Kunststoff- und Alusysteme
- Verglasungsdichtungen und Mitteldichtungen bei Holz-, Kunststoff und Alu-Fenstern
- Praktische Anschlagübungen gebräuchlicher Oberlicht-Beschläge, Drehklipp-Beschläge einschließlich Hebeschiebetür-Beschläge (verschiedene Fabrikate)
- Regenschutzschienen / Außenfensterbänke
- Oberflächenbehandlung
- Aufmaß und Maßermittlung von Fenstern
- Dichtungstechnologie
- Probleme und rechtliche Bestimmungen der Lüftung, Schall- und Wärmedämmung
- RWA-Anlagen
- Sonderfenster und deren Beschläge

Termine

Seminarteil A: 14. – 18.01.2019 in Wuppertal
Seminarteil B: 25. – 29.03.2019 in Wuppertal

Kosten

895,00 Euro für ZHH-Mitglieder
995,00 Euro für Nichtmitglieder
Die Kosten für Unterbringung und Verpflegung trägt der Teilnehmer selbst.

Seminar Nr. 191501

Die Anmeldung kann bequem über die Webseite www.zhh-bildungswerk.de erfolgen.



Technische/r Fachkaufmann/-frau für Bauelemente

Lehrgangsziele

Sie werden in allen wichtigen Sortimentsbereichen moderner Bauelemente umfassend geschult und in die Lage versetzt, ihre erworbenen Kenntnisse im Verkauf erfolgreich umzusetzen bzw. an Mitarbeiter und Kollegen weiterzugeben. Damit tragen sie dazu bei, das qualitative Beratungsniveau gegenüber den Kunden zu heben bzw. zu festigen.

Zielgruppe und Teilnahmevoraussetzung

Die Fortbildungsmaßnahme wendet sich an Mitarbeiter der Bauelemente-Branche. Dies können Unternehmer bzw. Junioren sowie Abteilungs- und Gruppenleiter, Objektleiter und Sachbearbeiter, Außen- und Innendienstverkäufer sowie junge Nachwuchskräfte sein.

Teilnahmevoraussetzung ist eine abgeschlossene kaufmännische Berufsausbildung und mindestens ein Jahr Berufserfahrung in der Fachrichtung „Bauelemente“ oder eine abgeschlossene nicht-kaufmännische Berufsausbildung und mindestens zwei Jahre Berufserfahrung in der Fachrichtung „Bauelemente“. Bei entsprechender Eignung und Qualifizierung können von dieser Regelung Ausnahmen zugelassen werden.

Lehrgangsaufbau

Der Lehrgang erstreckt sich (berufsbegleitend) – aufgeteilt in 5 einwöchige Seminarteile – über ca. 1,5 Jahre. Zwischen den Seminarteilen ergänzen Fernlehrbriefe zur Bearbeitung den Lehrstoff.

Der Unterricht wird praxisorientiert von professionellen Trainern durchgeführt. Er ist ein Mix aus Vortrag, Trainerinputs, Workshops, praktischen Übungen in Kleingruppen und Erfahrungsaustausch. Betriebsbesichtigungen runden das Angebot ab.

Prüfungen

Jeweils am Ende der Seminarteile I-IV findet ein schriftlicher Test statt. Zwischen den Seminarteilen werden Aufgaben zu Fernlehrbriefen bzw. Lehrunterlagen gelöst. Am Ende des gesamten Lehrgangs erfolgt eine mündliche Abschlussprüfung.

Zertifikat

Mit erfolgreichem Abschluss aller Prüfungen erhält der Teilnehmer ein Zertifikat des ZHH-Bildungswerks „Technische/r Fachkaufmann/-frau Bauelemente (ZHH)“.

Förderung über Stipendienvergabe!

Dieser Lehrgang wird mit Stipendien der E/D/E Stiftung gefördert. Teilnehmer, die die Fördervoraussetzungen erfüllen, können eine finanzielle Unterstützung in Höhe der Lehrgangsgebühr erhalten.

Weitere Informationen zum Antragsverfahren unter www.ede-stiftung.de

Zusätzliches Zertifikat im Rahmen des Lehrgangs

Die Teilnehmer bekommen im Rahmen des Lehrgangs zusätzlich die Möglichkeit, nach Bestehen einer weiteren schriftlichen Prüfung das Zertifikat als „**Fachkraft für Feststellanlagen**“ zu erwerben. Die Kosten für diese Prüfung sind in den Lehrgangsgebühren enthalten.

Fachlicher Inhalt

- Grundlagen der Tür- und Fenstertechnik
- Innentüren
- Türtechnik
- Außentüren und Fenster
- Garagentore
- Industrietore

Spezielle Fachthemen wie

- Planung und Projektbearbeitung
- Rechtsgrundlagen



Termine

Seminarteil I:	13. – 17.05.2019 im Raum Bielefeld
Seminarteil II:	14. – 18.10.2019 im Raum Bielefeld
Seminarteil III:	17. – 21.02.2020 in Wuppertal
Seminarteil IV:	15. – 19.06.2020 im Raum Bielefeld
Seminarteil V:	09. – 13.11.2020 in Wuppertal

Kosten

2.750,00 Euro für ZHH-Mitglieder
2.980,00 Euro für Nichtmitglieder
Die Kosten für Unterbringung und Verpflegung trägt der Teilnehmer selbst.

Seminar Nr. 191801

Die Anmeldung kann bequem über die Webseite www.zhh-bildungswerk.de erfolgen.



Technische/r Fachkaufmann/-frau für Sanitär/Heizung/Klima

Lehrgangsziele

Diese Bildungsinitiative bereitet Verkaufsmitarbeiter aus dem Sanitär- und Heizungs-Fachgroßhandel auf die Aufgabe vor, ihren Kunden wie Bauherren, Architekten, Bauingenieuren, Industrieunternehmen, aber insbesondere Handwerkerkunden (Sanitär-Installateuren und Heizungsbauern) beratend und betreuend bei den unterschiedlichen Problemfällen zur Seite zu stehen.

Sie erhalten umfassende Kenntnisse über alle wichtigen Sortimentsbereiche des SHK-Fachhandels und werden in die Lage versetzt, ihre erworbenen Kenntnisse im Verkauf erfolgreich umzusetzen.

Zielgruppe und Teilnahmevoraussetzung

Die Fortbildungsmaßnahme wendet sich an Mitarbeiter des SHK-Fachhandels. Dies können Unternehmer, Junioren sowie Abteilungs- und Gruppenleiter, Objekt- und Sachbearbeiter, Außendienstverkäufer und junge Nachwuchskräfte sein. Der Bewerber soll eine abgeschlossene kaufmännische Berufsausbildung im Groß- und Einzelhandel haben und außerdem mindestens zwei Jahre Berufspraxis in der Fachrichtung SHK. Ausnahmen können zugelassen werden.

Lehrgangsaufbau

Der Lehrgang erstreckt sich (berufsbegleitend) – aufgeteilt in 5 einwöchige Seminarteile – über ca. 1,5 Jahre.

Zwischen den Seminarteilen ergänzen Fernlehrbriefe zur Bearbeitung den Lehrstoff.



Der Unterricht wird praxisorientiert von professionellen Trainern durchgeführt. Er ist ein Mix aus Vortrag, Trainerinputs, Workshops, praktischen Übungen in Kleingruppen und Erfahrungsaustausch.

Prüfungen

Jeweils am Ende der Seminarteile I-IV findet ein schriftlicher Test statt. Zwischen den Seminarteilen werden Aufgaben zu Fernlehrbriefen bzw. Lehrunterlagen gelöst. Am Ende des gesamten Lehrgangs erfolgt eine mündliche Abschlussprüfung.

Zertifikat

Mit erfolgreichem Abschluss aller Prüfungen erhält der Teilnehmer ein Zertifikat des ZHH-Bildungswerks „Technische/r Fachkaufmann/-frau Sanitär/Heizung/Klima (ZHH)“.

Fachlicher Inhalt

A Sanitär und Installation

- Sanitärtechnik inkl. Gas- und Elektro-Trinkwassererwärmung
- Heizwasserbereiter
- Installation von sanitären Anlagen
- Installationsmaterial Badplanung, Badausstattung, Armaturen
- Pumpen, Trink- und Abwasser
- Wellness
- Sanitäre Artikel, sonstiger Bedarf

B Heizung, Lüftung, Klima

- Grundlagen
- Brennstoffe/Energiearten
- Heizungstechnik bzw. Heizungssysteme
- Klima- und Kälteanlagen
- Solaranlagen, Wärmepumpen
- Installationsartikel wie Rohre, Fittings, Pumpen, Regler, Thermostate
- Energieeinsparung und Umweltschutz
- Sonstige Artikel und Bedarf für Heizung, Lüftung, Klima

Termine

Seminarteil I:	09. – 13.09.2019 in Köln/Hemer
Seminarteil II:	10. – 14.02.2020 in Hemer/Oberhausen
Seminarteil III:	15. – 19.06.2020 in Osnabrück/ Steinhagen
Seminarteil IV:	21. – 25.09.2020 in Iserlohn/Bad Arolsen
Seminarteil V:	22. – 26.03.2021 in Wuppertal

Kosten

2.750,00 Euro für ZHH-Mitglieder
2.980,00 Euro für Nichtmitglieder
Die Kosten für Unterbringung und Verpflegung trägt der Teilnehmer selbst.

Seminar Nr. 192600

Die Anmeldung kann bequem über die Webseite www.zhh-bildungswerk.de erfolgen.



Fachberater/in für Schweißtechnik

Lehrgangsziele

Die Teilnehmer werden in alle wichtigen Schweißverfahren eingeführt. In diesem Zusammenhang werden die wichtigsten Produkte in den Bereichen Schweißtechnik und der dazugehörigen persönlichen Schutzausrüstung (PSA) vorgestellt. Das übergeordnete Ziel des Lehrgangs ist es, die Beratungs- und Verkaufskompetenz der Teilnehmer nachhaltig zu stärken.

Zielgruppe und Teilnahmevoraussetzung

Der Lehrgang richtet sich an Interessierte aus dem Fachhandel, die sich eine erste Grundlage im Bereich der Schweißtechnik erarbeiten möchten. Dies können folgende Zielgruppen sein:

- Verkaufsmitarbeiter im Innen- und Außendienst
- Sachbearbeiter und junge Nachwuchskräfte
- Junioren, Abteilungs- und Gruppenleiter

Um am Lehrgang teilnehmen zu können, sind eine abgeschlossene kaufmännische Berufsausbildung und mindestens 1 Jahr Berufspraxis im Fachhandel notwendig. Ausnahmen von den Teilnahmebedingungen sind unter bestimmten Bedingungen möglich.

Lehrgangsaufbau

Der Lehrgang findet berufsbegleitend und insgesamt im Rahmen von zwei Seminarwochen statt. Zwischen den zwei Seminarteilen erhalten die Teilnehmer in Ergänzung des Lehrstoffes Fernlehrbriefe zur Bearbeitung. Der Unterricht wird praxisorientiert und u.a. in einer Lehrwerkstatt mit entsprechenden Schweißkabinen von professionellen Trainern durchgeführt. Es wird dabei einen Mix aus Vortrag, Trainerinputs und praktischen Übungen in Kleingruppen geben.



Prüfungen

Jeweils am Ende der Seminarteile I-II findet ein schriftlicher Test statt. Zwischen den Seminarteilen werden Aufgaben zu Fernlehrbriefen bzw. Lehrunterlagen gelöst.

Zertifikat

Mit erfolgreichem Abschluss aller Prüfungen erhält der Teilnehmer ein Zertifikat des ZHH-Bildungswerks „Fachberater/in für Schweißtechnik (ZHH/AKW)“.

Fachlicher Inhalt Theorie

- PSA
- Werkstoffkunde
- Schweißbeignung
- Schweißgeräte
- Zusatzwerkstoffe
- UVV, BGR 500 Teil II KAP.2.26
- Technische Gase
- Schweißtechniken

Praxis

- Gasschweißen
- E-Schweißen
- MIG/MAG-Schweißen
- WIG-Schweißen

Termine

Seminarteil I: 18. – 22.02.2019 in Duisburg/Oberhausen
Seminarteil II: 03. – 07.06.2019 in Duisburg/Oberhausen

Kosten

1.590,00 Euro für ZHH-Mitglieder
1.820,00 Euro für Nichtmitglieder
Die Kosten für Unterbringung und Verpflegung trägt der Teilnehmer selbst. Wichtiger Hinweis: Sicherheitsschuhe und feuerfeste Bekleidung sind vom Teilnehmer mitzubringen.

Seminar Nr. 191402

Die Anmeldung kann bequem über die Webseite www.zhh-bildungswerk.de erfolgen.

Förderung über Stipendienvergabe!

Dieser Lehrgang wird mit Stipendien der E/D/E Stiftung gefördert. Teilnehmer, die die Fördervoraussetzungen erfüllen, können eine finanzielle Unterstützung in Höhe der Lehrgangsgebühr erhalten.

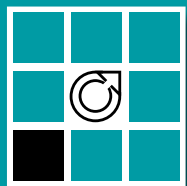
Weitere Informationen zum Antragsverfahren unter www.ede-stiftung.de



MAXXIMIEREN SIE
IHREN HORIZONT.
MIT DEM OPTREL
PANORAMAXX



Shade Level
2.5
World Record!



ZHH - *Bildungswerk*

**Ihr kompetenter Partner für die
berufliche Aus- und Fortbildung
im Hartwarenhandel**





Fachberater/in für Sicherungstechnik

Lehrgangsziele

Diese berufsbegleitende Fortbildungsmaßnahme verfolgt das Ziel, qualifizierte Kräfte für den Sicherheits- und Baubeschlags-Fachhandel heranzubilden, die in der Beratung, im Verkauf und der Montage von Sicherungsprodukten eingesetzt werden. Hierzu werden die Teilnehmer in allen wichtigen Sortimentsbereichen geschult und in die Lage versetzt, ihre erworbenen Kenntnisse erfolgreich umzusetzen bzw. an Mitarbeiter und Kollegen weiterzugeben.

Zielgruppe und Teilnahmevoraussetzung

Der Lehrgang richtet sich an Mitarbeiter des Sicherheit- und Baubeschlag-Fachhandels mit einer abgeschlossenen Ausbildung im kaufmännischen bzw. handwerklichen Bereich. Für Mitarbeiter ohne Ausbildung gibt es Sonderregelungen.

Lehrgangsaufbau

Der Lehrgang erstreckt sich (berufsbegleitend) – aufgeteilt in 3 einwöchige Seminarteile – über ca. 1 Jahr. Zwischen den Seminarteilen ergänzen Fernlehrbriefe zur Bearbeitung den Lehrstoff.

Der Unterricht wird praxisorientiert von professionellen Trainern durchgeführt. Er ist ein Mix aus Vortrag, Trainerinputs, Workshops, praktischen Übungen in Kleingruppen und Erfahrungsaustausch.

Prüfungen

Jeweils am Ende der Seminarteile I-II findet ein schriftlicher Test statt. Zwischen den Seminarteilen werden Aufgaben zu Fernlehrbriefen bzw. Lehrunterlagen gelöst. Am Ende des gesamten Lehrgangs erfolgt eine mündliche Abschlussprüfung.

Zertifikat

Mit erfolgreichem Abschluss aller Prüfungen erhält der Teilnehmer ein Zertifikat des ZHH-Bildungswerks „Fachberater/in für Sicherungstechnik (ZHH)“.

Zusätzliches Zertifikat im Rahmen des Lehrgangs

Die Teilnehmer bekommen im Rahmen des Lehrgangs zusätzlich die Möglichkeit, nach Bestehen einer weiteren schriftlichen Prüfung das Zertifikat als „Geprüfte Fachkraft für Rauchwarnmelder“ zu erwerben. Die Kosten für diese Prüfung sind in den Lehrgangsgebühren enthalten.

Fachlicher Inhalt

- Mechanische Absicherungen an Haus und Wohnung
- Elektronische und elektromechanische Schließsysteme
- Schließanlagen und Schließpläne
- Gefahrenmeldeanlagen
- Türen in Rettungswegen
- Zutrittskontrollsysteme
- Montage und Öffnungstechniken, Befestigungstechnik
- Rechtsgrundlagen
- Betriebsbesichtigungen



Termine

- Seminarteil I: 06. – 10.05.2019 in Siegen
Seminarteil II: 02. – 06.09.2019 in Wuppertal
Seminarteil III: 23. – 27.03.2020 in Wuppertal

Kosten

- 1.500,00 Euro für ZHH-Mitglieder
1.730,00 Euro für Nichtmitglieder
Die Kosten für Unterbringung und Verpflegung trägt der Teilnehmer selbst.

Seminar Nr. 191504

Die Anmeldung kann bequem über die Webseite www.zhh-bildungswerk.de erfolgen.

EZ

TOOLS & TRADE

Die Fachzeitschrift

der Werkzeug-Welt!

UNSERE

NACHRICHTEN

BLEIBEN

HÄNGEN!

;-)



ANDERE NICHT!

Eisenwaren-Zeitung GmbH · Eichendorffstraße 3 · 40474 Düsseldorf
Telefon 0211 - 470 50 66 · info@ez-hz.de · www.ez-hz.de



Technische/r Fachkaufmann/-frau für Verbindungs- und Befestigungstechnik

Lehrgangsziele

Die technischen Möglichkeiten von Verbindungen und Befestigungen werden ständig fortentwickelt. Innovationen sind wichtig, aber auch erklärungsbedürftig. Die Produkte und Problemlösungen werden komplexer und die Anforderungen der Kunden bzw. der professionellen Anwender an den Berater im Fachhandel werden anspruchsvoller.

Insofern ist es umso wichtiger, die zuständigen Mitarbeiter entsprechend zu schulen und auf den aktuellen Stand der Technik zu bringen, damit sie den Kunden als fachkompetente Berater bei individuellen Problemfällen zur Seite stehen können. Die Teilnehmer erhalten dabei umfassende Kenntnisse über die mannigfaltigen Möglichkeiten der Verbindungs- und Befestigungstechnik.

Zielgruppe und Teilnahmevoraussetzung

Die Fortbildungsmaßnahme wendet sich an Mitarbeiter des Werkzeug-Fachhandels. Dies können Außen- und Innendienstverkäufer, Objektleiter und Sachbearbeiter, Abteilungs- und Gruppenleiter, Einkäufer sowie junge Nachwuchskräfte sein.

Teilnahmevoraussetzung ist eine abgeschlossene kaufmännische Berufsausbildung und mindestens ein Jahr Berufserfahrung in der Fachrichtung „Werkzeug-Fachhandel“ oder

eine abgeschlossene nicht-kaufmännische Berufsausbildung und mindestens zwei Jahre Berufserfahrungen in der Fachrichtung „Werkzeug-Fachhandel“. Bei entsprechender Eignung und Qualifizierung können von dieser Regelung Ausnahmen zugelassen werden.

Lehrgangsaufbau

Die Ausbildung zum „Technischen Fachkaufmann für Verbindungs- und Befestigungstechnik“ wird berufsbegleitend durchgeführt und ist auf ca. 8 Monate angelegt. Während dieser Zeit finden drei einwöchige praxisorientierte Seminarteile im Blockunterricht statt.

Der Unterricht wird praxisorientiert von professionellen Trainern durchgeführt. Er ist ein Mix aus Vortrag, Trainerinputs, Workshops, praktischen Übungen in Kleingruppen und Erfahrungsaustausch. Die Kooperation mit Industriepartnern wird zur Warenkunde vor Ort und zu Betriebsbesichtigungen genutzt.

Prüfungen

Am Ende der Seminarteile I und II findet ein schriftlicher Test statt. Zwischen den Seminarteilen werden Aufgaben zu Fernlehrbriefen bzw. Lehrunterlagen gelöst. Am Ende des gesamten Lehrgangs erfolgt eine mündliche Abschlussprüfung.

Zertifikat

Mit erfolgreichem Abschluss aller Prüfungen erhält der Teilnehmer ein Zertifikat des ZHH-Bildungswerks „Technische/r Fachkaufmann/-frau für Verbindungs- und Befestigungstechnik (ZHH/AKW)“.

Fachlicher Inhalt

- Grundlagen Werkstoffe und Eigenschaften
- Maße, Normen und Zulassungen
- Moderne Schraubtechnik
- Dübeltechnik
- Klebtechnik
- Niet-, Tacker- und Nageltechnik
- Holzverbindungstechnik
- Schweißtechnik
- Löttechnik

Termine

Seminarteil I: 20. – 24.05.2019 in Stuttgart
Seminarteil II: 07. – 11.10.2019 in Hamburg
Seminarteil III: 27. – 31.01.2020 in Wuppertal

Kosten

1.990,00 Euro für ZHH-Mitglieder
2.250,00 Euro für Nichtmitglieder
Die Kosten für Unterbringung und Verpflegung trägt der Teilnehmer selbst.

Seminar Nr. 192401

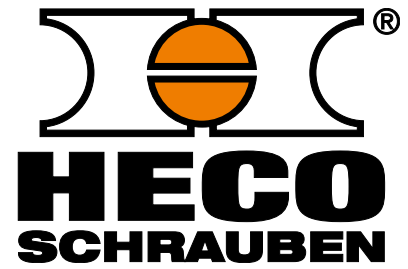
Die Anmeldung kann bequem über die Webseite www.zhh-bildungswerk.de erfolgen.



Förderung über Stipendienvergabe!

Dieser Lehrgang wird mit Stipendien der E/D/E Stiftung gefördert. Teilnehmer, die die Fördervoraussetzungen erfüllen, können eine finanzielle Unterstützung in Höhe der Lehrgangsgebühr erhalten.

Weitere Informationen zum Antragsverfahren unter www.ede-stiftung.de



HECO®-Schrauben
Innovation.
Vertrauen.
Zukunft.



Qualität und Perfektion
von Profis für Profis.

HECO-Schrauben GmbH & Co. KG, Dr.-Kurt-Steim-Straße 28, D-78713 Schramberg
Telefon: +49 (0) 74 22 / 9 89-0, E-Mail: info@heco-schrauben.de



Technische/r Fachkaufmann/-frau für Werkzeuge und Maschinen

Lehrgangsziele

Die Teilnehmer werden in die Lage versetzt, ihre erworbenen Kenntnisse im Verkauf erfolgreich umzusetzen bzw. an Mitarbeiter und Kollegen weiterzugeben. Damit tragen sie dazu bei, das qualitative Beratungsniveau gegenüber den Kunden zu heben bzw. zu festigen.

Zielgruppe und Teilnahmevoraussetzung

Unternehmer, Junioren sowie Abteilungs- und Gruppenleiter, Objekt- und Sachbearbeiter, Außendienstverkäufer und junge Nachwuchskräfte aus dem Werkzeug- und Werkzeugmaschinen-Fachhandel werden umfassend in allen wichtigen Sortimentsbereichen eines modernen Werkzeug-Fachhandels geschult.

Teilnahmevoraussetzung ist eine abgeschlossene kfm. Berufsausbildung im Groß- bzw. Einzelhandel und zwei Jahre Berufspraxis in der Fachrichtung „Werkzeuge/Maschinen“. Ausnahmen sind möglich.

Lehrgangsaufbau

Der Lehrgang erstreckt sich (berufsbegleitend) – aufgeteilt in 5 einwöchige Seminarteile – über ca. 1,5 Jahre. Zwischen den Seminarteilen ergänzen Fernlehrbriefe zur Bearbeitung den Lehrstoff.

Der Unterricht wird praxisorientiert von professionellen Trainern durchgeführt. Er ist ein Mix aus Vortrag, Trainerinputs, Workshops, praktischen Übungen in Kleingruppen und Erfahrungsaustausch.



Förderung über Stipendienvergabe!

Dieser Lehrgang wird mit Stipendien der E/D/E Stiftung gefördert. Teilnehmer, die die Fördervoraussetzungen erfüllen, können eine finanzielle Unterstützung in Höhe der Lehrgangsgebühr erhalten.

Weitere Informationen zum Antragsverfahren unter www.ede-stiftung.de



Prüfungen

Jeweils am Ende der Seminarteile I-IV findet ein schriftlicher Test statt. Zwischen den Seminarteilen werden Aufgaben zu Fernlehrbriefen bzw. Lehrunterlagen gelöst. Am Ende des gesamten Lehrgangs erfolgt eine mündliche Abschlussprüfung.

Zertifikat

Mit erfolgreichem Abschluss aller Prüfungen erhält der Teilnehmer ein Zertifikat des ZHH-Bildungswerks „Technische/r Fachkaufmann/-frau Werkzeuge und Maschinen (ZHH/AKW)“.

Fachlicher Inhalt

- Grundlagen und Werkstoffe
- Maßeinheiten und Normen
- Hand- und Messwerkzeuge
- Werkzeuge für Metallbearbeitung
- Werkzeuge für Holzbearbeitung
- Motorbetriebene Werkzeuge
- Verbindungs- und Befestigungstechnik
- Werkzeuge für den Bau
- Schweißtechnik
- Kleine Rechtslehre
- Verkaufsargumentation

Termine

Seminarteil I:	21. – 25.10.2019 in Wuppertal
Seminarteil II:	17. – 21.02.2020 im Raum Stuttgart
Seminarteil III:	25. – 29.05.2020 im Raum Stuttgart
Seminarteil IV:	14. – 18.09.2020 im Raum Stuttgart
Seminarteil V:	22. – 26.02.2021 in Wuppertal

Kosten

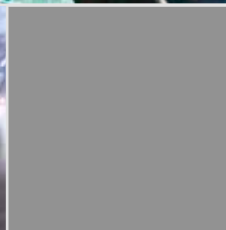
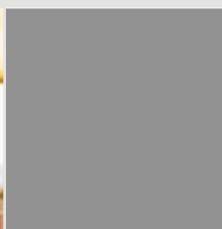
2.750,00 Euro für ZHH-Mitglieder
2.980,00 Euro für Nichtmitglieder
Die Kosten für Unterbringung und Verpflegung trägt der Teilnehmer selbst.

Seminar Nr. 192400

Die Anmeldung kann bequem über die Webseite www.zhh-bildungswerk.de erfolgen.

BESSEY. Einfach besser.

Spann- und Schneidwerkzeug vom Profi für Profis



Bereits seit über 125 Jahren setzt BESSEY kontinuierlich Maßstäbe in der Spann- und Schneidtechnik. Denn auf Basis langjähriger Forschungs- und Entwicklungskompetenz entstehen immer wieder innovative Produkte. In bester BESSEY Qualität. Traditionell aus hochwertigsten Materialien und mit modernsten Verfahren gefertigt. Für ein Höchstmaß an Komfort, Sicherheit und Ergonomie. Deshalb gilt bis heute: „BESSEY. Einfach besser.“

Mehr Infos unter
www.bessey.de



Impressum:

Herausgeber

ZHH-Bildungswerk gemeinnützige GmbH,
Eichendorffstr. 3, 40474 Düsseldorf
Tel.: 0211 / 470 50 – 0, Fax: 0211 / 470 50 – 99,
www.zhh-bildungswerk.de

Layout

media-grafixx, Lahnstraße 41, 45478 Mülheim an der Ruhr
www.media-grafixx.de

Druck

Griebsch & Rochol Druck GmbH & Co. KG
Gabelsberger Str. 1, 59069 Hamm

Erscheinungsweise:

jährlich

Bildnachweis

© nd 3000 · 128932856 · Fotolia.com;
pixabay · 1727807 und 821367
S. 5, 6, 8, 9, 10, 12, 14, 16: ZHH-Bildungswerk gGmbH

Druckfehler

Die Inhalte dieses Veranstaltungsprogramms wurden sorgfältig erarbeitet. Irrtümer z.B. aufgrund von Druckfehlern bleiben vorbehalten.

Änderungen der Veranstaltungsorte und Termine bleiben vorbehalten. Es gelten die „Allgemeinen Geschäftsbedingungen“ des ZHH-Bildungswerks von November 2013.

Stipendien 2019

GESTÄRKT IN DIE ZUKUNFT



© Foto: E/D/E

Die gemeinnützige E/D/E Stiftung und das ZHH-Bildungswerk fördern begabte und engagierte Nachwuchskräfte aus inhaber- oder familiengeführten Handelsunternehmen des PVH.

Auch 2019 werden bis zu zehn Stipendien pro gefördertem Lehrgang vergeben. Ziel ist es, die Stipendiatinnen und Stipendiaten fachlich zu schulen, zu Führungskräften auszubilden und sie mit unternehmerischem Denken und Handeln vertraut zu machen. Die Vergabe der Stipendien erfolgt durch eine Kommission der E/D/E Stiftung und des ZHH-Bildungswerkes.

- Bitte beachten Sie die detaillierten Informationen zur Stipendienvergabe unter www.ede-stiftung.de
- Einsendeschluss für Bewerbungen für ein Stipendium ist jeweils zwei Monate vor Beginn des Lehrgangs
- Nähere Informationen zu den Inhalten der Lehrgänge finden Sie unter www.zhh-bildungswerk.de

GEFÖRDERTE LEHRGÄNGE 2019

Fachberater/in für Schweißtechnik

Berufsbegleitend

Beginn **18.02. bis 22.02.2019**

Dauer Circa vier Monate, zwei fünftägige Seminarteile

Ort Duisburg, Oberhausen

Technische/r Fachkaufmann/-frau für Bauelemente

Berufsbegleitend

Beginn **13.05. bis 17.05.2019**

Dauer Circa anderthalb Jahre, fünf fünftägige Seminarteile

Ort Raum Bielefeld, Wuppertal

Technische/r Fachkaufmann/-frau für Beschlagtechnik

Berufsbegleitend

Beginn **18.03. bis 22.03.2019**

Dauer Circa anderthalb Jahre, sechs fünftägige Seminarteile

Ort Siegen, Wuppertal, Bad Arolsen

Technische/r Fachkaufmann/-frau für Verbindungs- und Befestigungstechnik

Berufsbegleitend

Beginn **20.05. bis 24.05.2019**

Dauer Circa acht Monate, drei fünftägige Seminarteile

Ort Raum Stuttgart, Hamburg, Wuppertal

Technische/r Fachkaufmann/-frau für Werkzeuge und Maschinen

Berufsbegleitend

Beginn **21.10. bis 25.10.2019**

Dauer Circa anderthalb Jahre, fünf fünftägige Seminarteile

Ort Wuppertal, Raum Stuttgart

E/D/E
STIFTUNG

E/D/E Stiftung

EDE Platz 1 • 42389 Wuppertal
Telefon +49 202 6096-211 oder -765
www.ede-stiftung.de

ZHH-Bildungswerk

Eichendorffstraße 3 • 40474 Düsseldorf
Telefon +49 211 47050-95 oder -96
www.zhh-bildungswerk.de

ÜBER
400

STIPENDIEN

Eine solche Zahl spricht für sich und gibt ein großartiges Signal in die Branche. Die jungen Nachwuchskräfte sind engagiert und wollen sich weiterbilden. Die E/D/E Stiftung übernimmt Verantwortung und wird weiterhin in die berufsbegleitende Aus- und Fortbildung investieren.



Bildungskonzept der Akademie Bauen & Wohnen

Die Spitzenorganisationen der Hartwarenwirtschaft, der Zentralverband Hartwarenhandel (ZHH) und der Handelsverband Heimwerken, Bauen und Garten (BHB) haben die Akademie Bauen & Wohnen im Jahre 1999 gegründet, um ein kompaktes und in sich schlüssiges Bildungskonzept speziell für die Entwicklung von Führungskräften im Hartwarenhandel anzubieten. Damit wird dem Nachwuchs der Branche eine Entwicklungschance geboten und die Lehrlingswerbung erleichtert.

Von der Ausbildung bis zum MBA berufsbegleitend

Das Bildungskonzept geht davon aus, dass jeder, der eine Ausbildung im Hartwarenhandel beginnt, bei entsprechender Eignung und dem notwendigen Zeiteinsatz – unabhängig von seiner Schulbildung – die Möglichkeit haben soll, auf der Bildungsleiter bis zum Master of Business Administration (MBA) aufzusteigen. Da alle Schritte berufsbegleitend ablaufen, sind sie zeitlich aufwendig und erfordern erheblichen Bildungswillen.

Der berufsbegleitende Aspekt ist insbesondere für mittelständische Betriebe wichtig. Ihnen ist es nicht möglich, gute Mitarbeiter über lange Zeiträume aus dem betrieblichen Geschehen herauszunehmen und später wieder einzugliedern. Auch

die Mitarbeiter scheuen sich davor. Sie sehen das zeitweilige Ausscheiden aus dem Unternehmen als Arbeitsplatzrisiko. Unternehmen und Mitarbeiter möchten daher eher Studium und Arbeit miteinander verbinden. Diesem Wunsch trägt das jetzige Bildungskonzept Rechnung.

Wenn die Fortbildung berufsbegleitend sein soll, so muss der Anteil der Präsenzzeiten möglichst gering gehalten werden. Einerseits sind die Präsenzzeiten für Motivation und Lernerfolg, für den Kontakt mit den Lehrern und die Beziehungen untereinander wichtig, andererseits stören sie die betrieblichen Abläufe. Die Präsenzzeiten sind allerdings in den einzelnen Schritten unterschiedlich.

Bildungsschritt 1:

Warenkunde-Lehrbriefe zur Berufsausbildung

Der Bildungsschritt 1, die Berufsausbildung, findet in der Bundesrepublik bundesweit in den Ausbildungsbetrieben und in den Berufsschulen statt. Die Akademie unterstützt die Ausbildungsbetriebe bei der Warenkundes Schulung. Dazu werden Lehrbriefe mit Wissenstests erarbeitet und online über das Portal „baumarktwissen.eu“ den beteiligten Unternehmen zur Verfügung gestellt. Es umfasst folgende Themen:

- Elektro
- Elektrowerkzeuge
- Fliesen
- Bauchemie
- Baustoffe
- Bauelemente
- Schloss- und Beschlag
- Farben und Lacke
- Sanitär
- Heizung
- Eisenwaren, Werkzeuge
- Basteln
- Garten-Hartwaren
- Garten – Lebendes Grün
- Dekoration
- Holz und Kunststoffe
- Bodenbeläge/Tapeten
- Möbel
- Autozubehör/Fahrräder
- Baugeräte
- Baustoffe im Garten
- Arbeitsschutz
- Zooartikel
- Cross-Selling



Bildungsschritt 2:

IHK-Handelsfachwirt/in – geprüfte/r Fachkaufmann/-frau

Der Handel braucht Mitarbeiter, die in der Lage sind, Betriebsabläufe in ihrem Gesamtzusammenhang zu erkennen und zu beurteilen. Die Akademie Bauen und Wohnen bildet daher Teilnehmer zum Handelsfachwirt mit Führungsqualitäten und zum geprüften Technischen Fachkaufmann mit Top-Verkäufereigenschaften aus. Der Bildungsabschnitt 2 besteht aus zwei Teilen:

Teil 1: IHK-Handelsfachwirt/in

Der staatlich anerkannte Abschluss „Geprüfte/r Handelsfachwirt/in (IHK)“ ist einer der wichtigsten Fortbildungswege für den Handel geworden, der die Teilnehmer zur Übernahme von Leitungs- und Führungsaufgaben der mittleren Ebene befähigt.

Der Handelsfachwirt Online der Akademie Bauen und Wohnen setzt darüber hinaus besondere Qualitätsstandards im Hinblick auf soziale Kompetenz, interdisziplinären Ansatz und Branchenorientierung. Das heißt, die Ausbildung zum Handelsfachwirt geht über den Rahmenlehrplan der IHK hinaus und soll insbesondere:

- die sozialen und persönlichen Kompetenzen stärken und weiterentwickeln
- interdisziplinäres Denken und Handeln über die Organisationsgrenzen im Unternehmen hinaus initiieren
- in besonderer Weise branchenbezogene Analysen, Maßnahmen und Entscheidungen begründen
- theoretisches Grundwissen praxisrelevant vermitteln.

Prüfungsvoraussetzung:

Kaufmännische Ausbildung und anschließend mindestens ein Jahr Berufspraxis oder fünf Jahre Berufserfahrung im Handel zum Prüfungszeitpunkt.

Abschlüsse und Zertifikate:

Nach erfolgreicher Absolvierung des Lehrgangs erhält der Teilnehmer zwei Zertifikate

- Ein Zertifikat der IHK „Handelsfachwirt/in (IHK)“
- Ein Abschlusszertifikat der Akademie Bauen und Wohnen

Weitere Informationen zur Fortbildung erhalten Sie auf der Webseite des Bildungszentrums des Einzelhandels Niedersachsen auf www.bze.de.

Teil 2: Geprüfte/r technische/r Fachkaufmann/-frau

Als Ergänzung zu dem betriebswirtschaftlichen Wissen des Handelsfachwirts bietet der geprüfte Fachkaufmann tiefes Warenkundewissen und umfasst zwischen 350 und 500 Unterrichtsstunden, überwiegend in Präsenzblöcken. Die Lehrgänge zum geprüften / technischen Fachkaufmann werden in den folgenden Fachrichtungen angeboten:

- Beschlagtechnik
Seminarteil I: 18.03. – 22.03.2019
- Bauelemente
Seminarteil I: 13.05. – 17.05.2019
- S/H/K
Seminarteil I: 09.09. – 13.09.2019
- Verbindungs- und Befestigungstechnik
Seminarteil I: 20.05. – 24.05.2019
- Werkzeuge und Maschinen
Seminarteil I: 21.10. – 25.10.2019

Abschlüsse und Zertifikate:

Die Lehrgänge schließen mit dem ZHH-Zertifikat „Technische/r Fachkaufmann/-frau ZHH“ ab und werden vom ZHH-Bildungswerk in ganz Deutschland durchgeführt.

Prüfungsvoraussetzung:

Kaufmännische Ausbildung und anschließend 1–2 Jahre Berufspraxis in der Hartwarenwirtschaft. Bei entsprechender Eignung und Qualifizierung können Ausnahmen zugelassen werden.

Lehrgangsdauer Je nach Fachrichtung zwischen 1– 2 Jahren.

Kosten Lehrgangsgebühr zwischen 2.100,00 Euro und 2.980,00 Euro je nach Fachrichtung und Lehrgangsdauer.



Bildungsschritt 3:

Bachelor Betriebswirtschaft

Dieser Studiengang ist als Fernstudium angelegt und wird in Kooperation mit der 1997 gegründeten Hamburger Fern-Hochschule (HFH) durchgeführt. Sie ist staatlich anerkannt und in privater Trägerschaft. Es ist ein Studiengang, der vollständig berufsbegleitend abläuft.

Das Studium an der HFH setzt grundsätzlich das Abitur oder die Fachhochschulreife voraus. Es bietet darüber hinaus einen besonderen Hochschulzugang für Berufstätige gemäß § 31a Hamburgisches Hochschulgesetz (HmbHG), wonach auch Bewerber mit dem Abschluss IHK Handelsfachwirt zugelassen werden, so dass die Durchlässigkeit von Bildungsschritt II nach Bildungsschritt III in unserer Konzeption gewährleistet ist.

Die HFH verfügt derzeit über 50 Studienzentren, die über die gesamte Bundesrepublik Deutschland verteilt sind und in denen die Präsenzphasen von insgesamt 65 Stunden pro

Semester stattfinden. Ein Studieren vor Ort wird möglich. Lange Anfahrtswege und Übernachtungen fallen nicht an. Die Präsenzphasen beginnen jeweils freitagnachmittags und enden samstagnachmittags, so dass die Präsenzphasen zum Teil in die Freizeit der Studierenden fallen, und die Arbeitszeit im Betrieb nicht allzu sehr belastet wird.

Studiengebühren/Monat:	auf Nachfrage ca. 300,00 Euro
Studiengebühr/Gesamt:	auf Nachfrage ca. 12.000,00 Euro
Studienbeginn:	1. Januar und 1. Juli
Anmeldeschluss:	15. Mai und 15. November 2019

Bildungsschritt 4:

Master of Business Administration (MBA)

Die fortschreitende Internationalisierung der Hartwaren- und DIY-Branche machte einen praxisorientierten Studiengang für internationale Führungslehre mit Schwerpunkt strategischer Unternehmensführung erforderlich.

Wenn Sie eine gehobene Führungsposition im Handel der Hartwaren- oder DIY-Branche anstreben, dann ist dieser praxisorientierte Studiengang die ideale Ausgangsbasis. Studium und Inhalte sind international ausgerichtet. Das Studium zum MBA wird von der Fachhochschule Osnabrück durchgeführt. Es entspricht den aktuellen wissenschaftlichen Erkenntnissen.

Die Voraussetzungen

Zugelassen werden Bewerber, die über einen Hochschul- bzw. Fachhochschulabschluss (also auch Absolventen des Bildungsschritts 3) und über sehr gute Englischkenntnisse verfügen, da das Studium zum Teil in englischer Sprache absolviert wird.

Die Lehrgangsdauer

Die Dauer des berufsbegleitenden Studiums beträgt 4 Semester. Es schließt mit dem international anerkannten akademischen Titel MBA ab.

Das Studium wird derzeit mangels Nachfrage nicht angeboten. Bei Bedarf wird die Akademie ein entsprechendes Angebot einholen.



ZHH-Bildungswerk
gemeinnützige GmbH
Eichendorffstraße 3

40474 Düsseldorf

**Haben Sie noch Fragen?
Wir beraten Sie gerne.**

Silvia Prange
Tel.: 0211 - 470 50 97
E-Mail: silvia.prange@zhb-bw.de

Isabelle Ardelt
Tel.: 0211 - 470 50 96
E-Mail: isabelle.ardelt@zhb-bw.de

Fax: 0211 - 470 50 99

ANMELDUNG

Lehrgänge · Seminare

Wir melden verbindlich folgende Personen für den Lehrgang an:

Lehrgangs-Nr.	Name, Vorname des Teilnehmers	Termin	EZ/DZ	Anreise	Abreise

Es gelten die „Allgemeinen Geschäftsbedingungen“ des ZHH-Bildungswerks von November 2013.

Bei Rückfragen:

Ansprechpartner: _____

Anschrift: _____

Telefon-Nr.: _____

Telefax-Nr.: _____

E-Mail Ansprechpartner: _____

E-Mail Teilnehmer: _____

Internet-Adresse: _____

Ort / Datum

Unterschrift

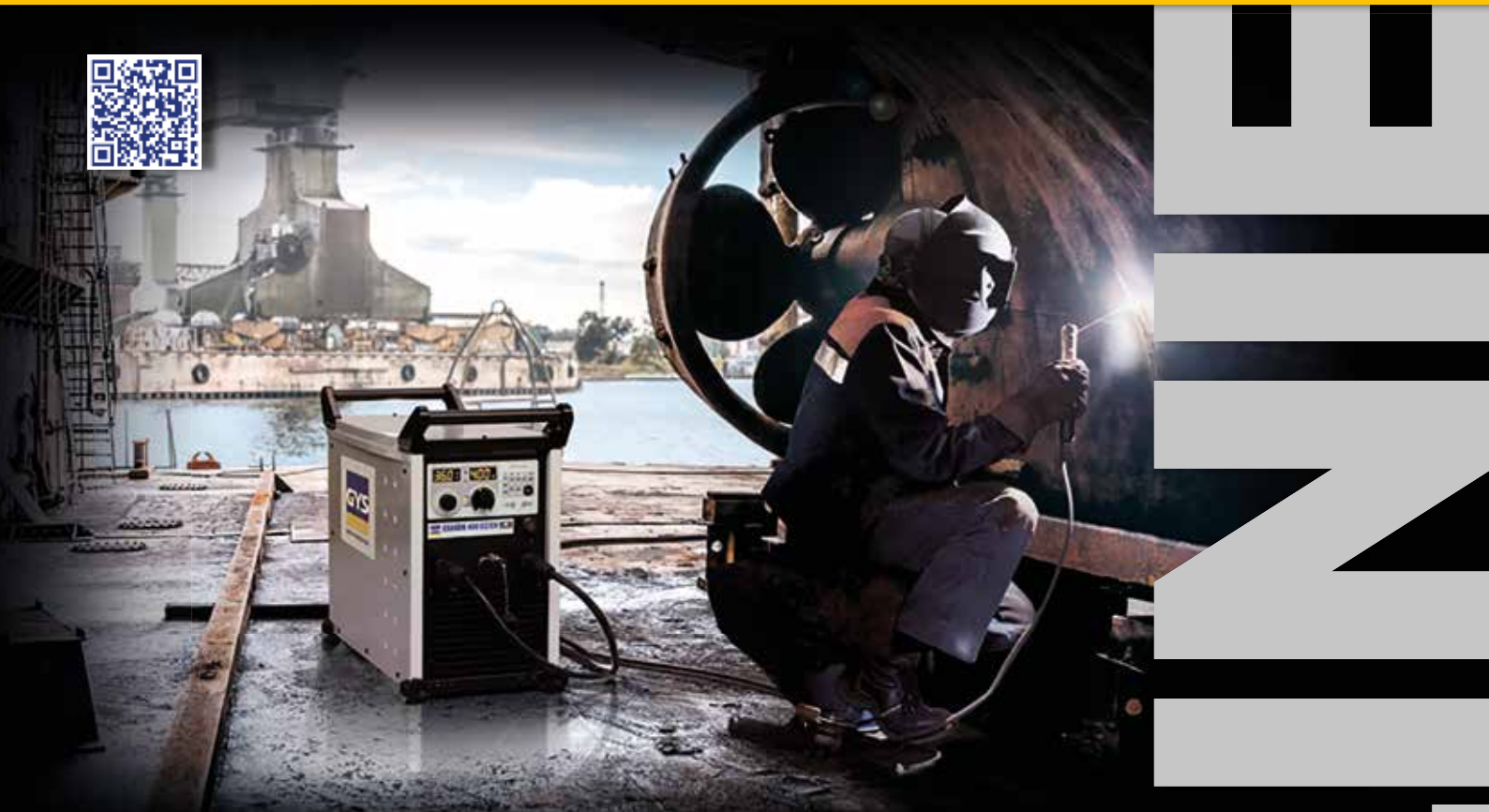
Firmenstempel





A-Z WERKER

 **HERSTELLER SEIT 1964**
SCHWEISSTECHNIK VON A-Z



GYS GMBH / D-52070 Aachen / Tel. +49 (0) 241 189 23 710

www.gys-schweissen.com

INDUSTRIE

Smarter Zutritt bedeutet nahtloses Zusammenspiel



dormakaba Training

Erschließen Sie sich neue Marktchancen durch frisches dormakaba Wissen! Lernen Sie das umfangreiche dormakaba Produkt- und Dienstleistungsangebot kennen. Es bietet Premium-Zugangslösungen bei gleichzeitig hoher Beratungs- und Servicequalität. Sparen Sie Zeit und Geld durch die erfolgserprobten und bedarfsorientierten Trainings! Jedes Training ist eine Einladung an Sie, dormakaba zu erleben. Wir freuen uns auf Sie.

dormakaba Deutschland GmbH

- Trainingscenter -
In der Fleute 148
42389 Wuppertal
T: +49 2333 793-3000

www.dormakaba.de



dormakaba 